

ÍNDICE DE PRECIOS DE LA CONSTRUCCIÓN

(BASE: ABRIL 12 / 2000 = 100.00)
MARZO DEL 2008

GENERALIDADES

El INEC desde abril de 1983, mensualmente, calcula los índices de precios de la construcción para lo cual investiga en 14 provincias a productores e importadores de aproximadamente 6.000 artículos que se utilizan en el sector de la construcción.

Los índices de precios de los materiales, equipo y maquinaria de la construcción se aplican en el reajuste de precios para compensar los incrementos de los costos de construcción, impidiendo así, que la obra pública se paralice en el país.

Con el propósito de contar con indicadores sintéticos que reflejen no sólo las variaciones de grupos aislados de artículos, sino la situación general del sector de la construcción, se presenta un índice global de materiales y equipos de la construcción. La serie cronológica de este índice arranca desde abril de 1983 y a partir del 12 de Abril del 2000, según la Ley para la Transformación Económica del Ecuador, en función de la nueva base igual 100.00, correspondiente al lapso 14 de Marzo - 12 de Abril del 2000, y se incluye, además, cifras referentes al Índice de Precios al Consumidor Urbano -IPC- con la finalidad de visualizar con mayor precisión al proceso inflacionario del Ecuador.

Toda la actividad investigativa del INEC para la rama de la construcción tiene su base legal en la Ley de Reajuste de Precios del 30 de marzo de 1983, posteriormente, en la Ley de Contratación Pública, vigente desde el 16 de agosto de 1990.

ANÁLISIS

La inflación que afecta específicamente a la construcción es similar a la inflación general que afecta al consumo de los hogares urbanos del país.

El Índice de Precios de Materiales, Equipo y Maquinaria de la Construcción IPCO al 31 de Marzo es de 201,64 puntos. Con ello, la variación porcentual del IPCO en lo que va del año llegó al 4,51% en tanto que el IPC en el mes de referencia alcanzó 113,93 puntos y la variación porcentual en lo que va del año llegó al 3,61%.

Si se comparan los actuales Índices Generales IPCO e IPC con los del mes anterior (195,94 y 112,27 puntos respectivamente), la variación mensual del IPCO en términos relativos es de 2,91, y la de IPC de 1,48% en su orden.

Así mismo, si se comparan los actuales Índices Generales del IPCO y del IPC con los de Marzo del 2007 (188,19 y 106,92) puntos respectivamente, la variación en los últimos doce meses en términos relativos es de 7,15% y 6,56% en su orden.

ÍNDICES DE PRECIOS Y VARIACIONES PORCENTUALES MENSUALES Y EN LOS ÚLTIMOS DOCE MESES DE MATERIALES, EQUIPO Y MAQUINARIA DE LA CONSTRUCCIÓN (BASE DEL IPCO: ABRIL 12/ 2000 = 100,00)

MARZO DEL 2008

NIVEL NACIONAL

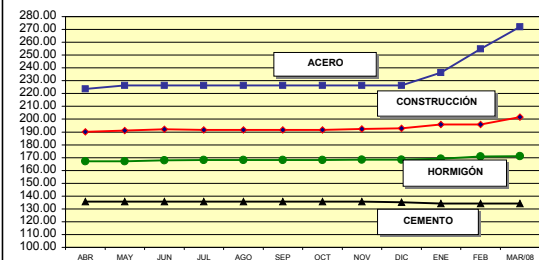
No. de orden	DENOMINACIÓN	ÍNDICES			VARIACIONES PORCENTUALES	
		MAR/07	FEB/08	MAR/08	MAR/08 FEB/08	MAR/08 MAR/07
	ÍNDICE GENERAL	188.19	195.94	201.64	2.91	7.15
1	Acero en barras	216.14	254.71	272.00	6.79	25.84
2	Acero estructural para puentes	241.89	278.85	296.60	6.37	22.62
3	Alambres y cables para Inst. Elect.	177.42	183.42	187.98	2.49	5.95
4	Cemento Portland tipo I	135.60	134.27	134.29	0.01	-0.97
5	Combustibles (0)	533.03	*	*	-	-
6	Equipo y Maq. de construcción vial	115.71	118.01	118.53	0.44	2.44
7	Grupos electrógenos	114.04	118.68	119.35	0.56	4.66
8	Hormigón premezclado	167.15	170.84	171.05	0.12	2.33
9	Láminas y planchas Galv., Preprint.	166.31	178.42	179.31	0.50	7.82
10	Pinturas al látex	147.33	155.89	158.18	1.47	7.36
11	Placas Comp. de fibro cemento	129.04	171.58	172.76	0.69	33.88
12	Prod. Metál. Estruct. electrosoldados	180.68	247.85	267.81	8.05	48.22
13	Prod. Quím. hormigón y morteros	167.37	184.34	184.34	0.00	10.14
14	Repuestos maquinaria de Const.	115.39	120.11	120.31	0.17	4.26
15	Tableros contrachapados	180.23	216.42	216.42	0.00	20.08
16	Tableros de control, distribución	111.63	114.35	114.73	0.33	2.78
17	Tubos de acero negro y Galv.	265.75	256.77	264.70	3.09	-0.40
18	Tubos de cobre	286.38	265.98	265.98	0.00	-7.12
19	Tubos de uPVC presión	120.62	118.14	118.14	0.00	-2.06
20	Vehículos para transporte liviano	117.78	118.73	119.17	0.37	1.18
21	Vidrio plano (I)	98.37	101.97	103.21	1.22	4.92

* Serie suspendida por recomendación de la Contraloría General del Estado los índices se están publicando en el ANEXO 5, pág 39 del boletín.

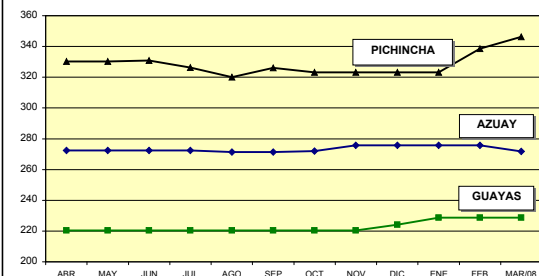
NIVEL PROVINCIAL

No. de orden	DENOMINACIÓN	ÍNDICES			VARIACIONES PORCENTUALES	
		MAR/07	FEB/08	MAR/08	MAR/08 FEB/08	MAR/08 MAR/07
AZUAY						
1	Bloques de hormigón	209.00	209.94	206.55	-1.61	-1.17
2	Materiales pétreos	270.49	275.65	271.82	-1.39	0.49
3	Tubos de hormigón simple	222.03	225.25	223.16	-0.93	0.51
GUAYAS						
4	Bloques de hormigón	191.61	189.72	189.72	0.00	-0.99
5	Materiales pétreos	220.36	228.66	228.66	0.00	3.77
6	Tubos de hormigón simple	201.47	206.93	206.93	0.00	2.71
7	Tubos de hormigón armado	184.55	198.00	198.00	0.00	7.29
PICHINCHA						
8	Bloques de hormigón	244.79	249.18	249.18	0.00	1.79
9	Materiales pétreos	330.17	338.65	346.19	2.23	4.85
10	Tubos de hormigón simple	195.35	203.97	204.13	0.08	4.49
11	Tubos de hormigón armado	197.58	204.48	206.36	0.92	4.44

ACERO, CEMENTO, HORMIGÓN PREMEZCLADO Y CONSTRUCCIÓN Base Abril/12 2000 = 100,00



MATERIALES PÉTREOS Base Abril/12 2000 = 100,00

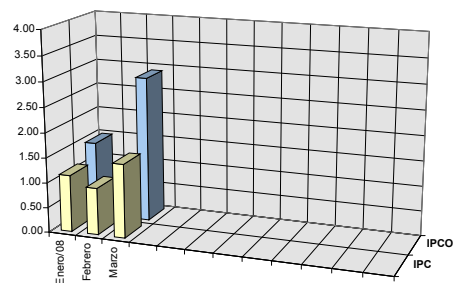


VARIACIONES PORCENTUALES MENSUAL, EN LOS ÚLTIMOS
DOCE MESES Y EN LO QUE VA DEL AÑO
IPCO E IPC EN EL 2007

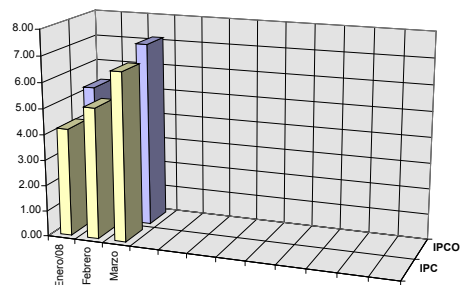
(BASE IPCO : ABRIL/12 2000 = 100,00)
(BASE IPC : 2004 = 100,00)

MES	MENSUAL		EN LOS ÚLTIMOS DOCE MESES		EN LO QUE VA DEL AÑO	
	IPCO	IPC	IPCO	IPC	IPCO	IPC
Enero/08	1.49	1.14	5.29	4.19	1.49	1.14
Febrero	0.06	0.94	4.88	5.10	1.55	2.10
Marzo	2.91	1.48	7.15	6.56	4.51	3.61

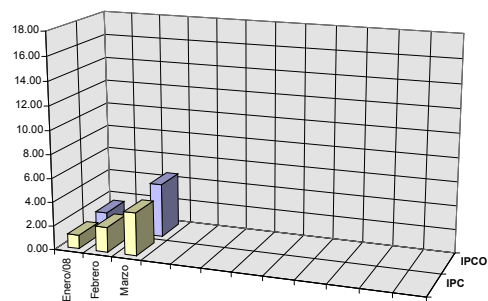
VARIACIÓN PORCENTUAL
MENSUAL
DEL IPCO E IPC



VARIACIÓN PORCENTUAL
EN LOS ÚLTIMOS DOCE MESES
DEL IPCO E IPC



VARIACIÓN PORCENTUAL
EN LO QUE VA DEL AÑO
DEL IPCO E IPC



IPCO

ÍNDICE DE PRECIOS DE LA CONSTRUCCIÓN
TRÍPTICO MENSUAL DE ÍNDICES Y VARIACIONES
No. 096 MARZO - 2008
Quito - Ecuador

